

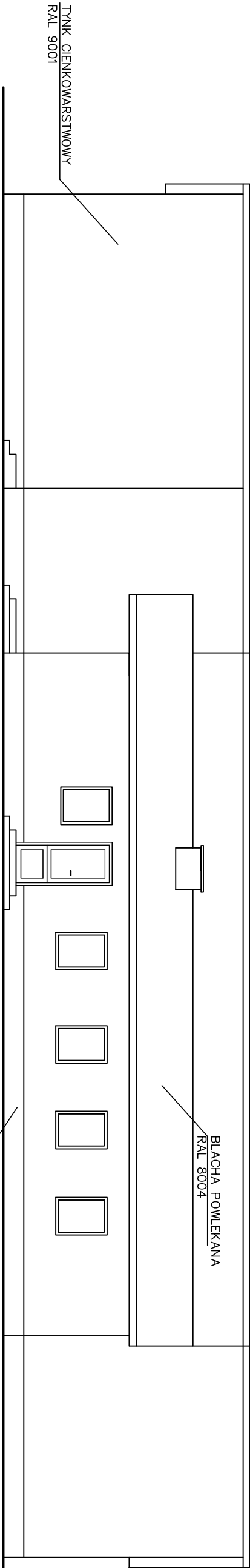
BLACHA POWLEKANA
RAL 8004

TYNK CIENKOWARSTWOWY
RAL 9001

część	część
projektowana	istniejąca

ELEWACJA WSCHODNIA

część	część
istniejąca	projektowana



część	część
projektowana	istniejąca

ELEWACJA ZACHODNIA

część	część
istniejąca	projektowana

- UWAGI:
- pokrycie dachu – blachodachówka RAL 8004
 - rynny fi 130 i rury spustowe fi 100 – z blachy powlekanej–RAL
 - obróbki blacharskie z bl. powlekanej – RAL 8004
 - podbitka dachowa z bl. trapezowej powlekanej – RAL 8004
 - okna PCV – kolor biały
 - parapety z bl. powlekanej – RAL 8004
 - drzwi zewnętrzne – aluminiowe – kolor biały
 - brama do pom. 1 – kolor biały
 - cokół – tynk mozaikowy – RAL 8004

Prosto autorские застроженные. Копирование без згоды автора застроженного.



PRACOWNIA PROJEKTOWA EKO-SANEL W SIEDLCACH

08-110 SIEDLCE ul. UNITÓW PODLASKICH 11/64

NAZWA OBIEKTU

BUDOWA, PRZEBUDOWA I ROZBUDOWA
STACJI UZDATNIANIA WODY
W JASIONCE GMINA ZBUCZYN.

INWESTOR
GMINA ZBUCZYN
UL. JANA PAWŁA II 1
08-106 ZBUCZYN

LOKALIZACJA

GMINA ZBUCZYN, MIEJSCOWOŚĆ JASIONKA
JEDNOSTKA EWID.:142613_2 ZBUCZYN
OBRĘB: 142613_2.0016 JASIONKA, CZĘŚĆ DZ. NR 284.

NR RYS.

7/KB

STADIUM

PROJEKT
ARCHITEKTONICZNO
-BUDOWLANY

TYTUŁ

OB4 - BUDYNEK TECHNOLOGICZNY
ELEWACJE - PROJEKT.

SKALA

1:100

PROJEKTANT

ARCHITEKTURA

mgr inż. arch. Anna
Mikułska

MA/077/04
MA-1706

PODPIS

SPRAWDZAJĄCY

ARCHITEKTURA

mgr inż. arch. Małgorzata
Szczęśniak

01/L.OIA/03
LB-0159

PODPIS